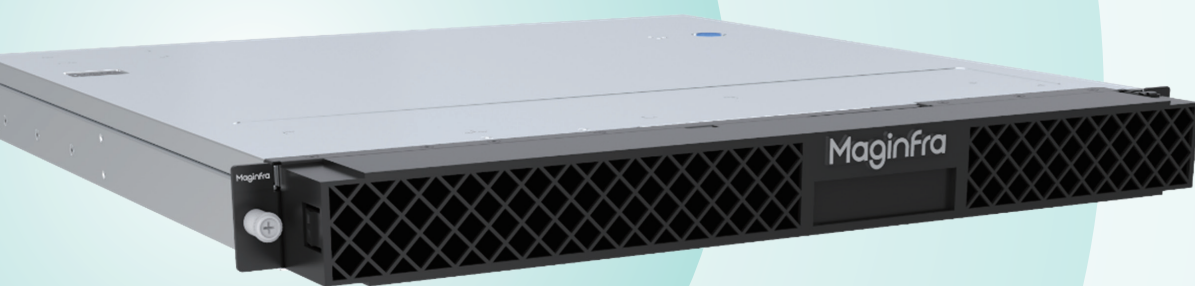


至索 Maginfra

至索®1U边缘计算服务器 QE8116G2



www.maginfra.com

产品简介

QE8116G2边缘计算服务器可搭配一颗全新第四代/第五代英特尔®至强®可扩展处理器，依托主板时钟路径切换方案可同时支持三种时钟同步方式，并可提供轻量级边缘AI及高速存储硬件能力。面向5G通信、云平台管理、能源交通等轻量化边缘计算场景，提供强劲性能、灵活扩展能力、极致环境适应力与简便运维体验，从容应对边缘计算的各种难题。

产品特性

强劲性能，灵活扩展

- 符合 OTII 1U 3.0 规范，主板支持三种时钟同步方式，针对客户小基站解决方案，可提供不同时钟链路定义，保障精准同步
- 支持225W CPU，最大支持6根DDR5 RDIMM及4块NVMe U.2，配备多达2个PCIe 4.0扩展插槽及一个标准OCP插槽
- 提供满足 1588 PTP 协议的板载网卡，方便构建个性化网络配置
- 支持内置集成 ACC200 模块的处理器，具备专业 5G 加速负载能力，优化 5G 业务处理速度

环境适应，简便运维

- 机身深度仅 420 mm，兼容壁挂设计，灵活部署
- 支持 -5°C~55°C 极端工作温度，支持 IP3X 防尘罩，板卡涂覆三防漆耐腐蚀，抗震设计达 9 级烈度标准，适应边缘恶劣环境
- 采用模块化设计，前置运维接口，操作便捷，有效提升服务器运维效率，搭配缘视管理平台，轻松实现边缘集群管理

产品规格

项目	描述
设备类型	1U短款机架式
处理器	Intel: 支持1颗英特尔®第四代/第五代至强®可扩展处理器，TDP 225W
内存	支持6条DDR5 5600MHz RDIMM
芯片组	支持Intel® Emmitsburg
存储	最大支持4块2.5英寸SAS/SATA/NVMe U.2硬盘 最大支持内置1块 SATA M.2硬盘
存储控制器	支持多种RAID模式 支持RAID卡控制器、SAS卡控制器 支持板载PCH RAID方式、可选配Intel NVMe Raid Key
网络	标准 PCIe 以太网卡：支持外插，速率最大支持 PCIe 4.0 X16 板载网卡：集成 1 个 I210 RJ45 网口，支持选配 X710 板载双口网卡，支持 1588 PTP 协议 OCP 网卡：支持选配一张 OCP 3.0 网卡，最大支持 PCIe 4.0 X16
PCIe扩展	最大支持2个标准PCIe 4.0插槽
其他IO接口	前置：2个USB3.0接口，1个VGA接口，1个UID指示灯及其按键，2个RS422接口，1个IPMI接口
风扇	5个热插拔N+1冗余4056风扇（双转子）
电源	支持2个热插插550W/800W（铂金/钛金/ClassB），支持直流/交流电源，1+1冗余
系统管理	集成1个100/1000Mb自适应BMC管理网口，支持NCSI功能
操作系统	支持Windows/ Red Hat/ SUSE/ Centos/ Ubuntu/ KOS等主流操作系统
尺寸	W（宽）448mm；H（高）44.5mm；D（深）420 mm
重量	满配<25kg，具体详情请参考技术白皮书
工作环境	-5°C~55°C，具体详情请参考技术白皮书 支持9级烈度抗震 支持选配前面板防尘罩